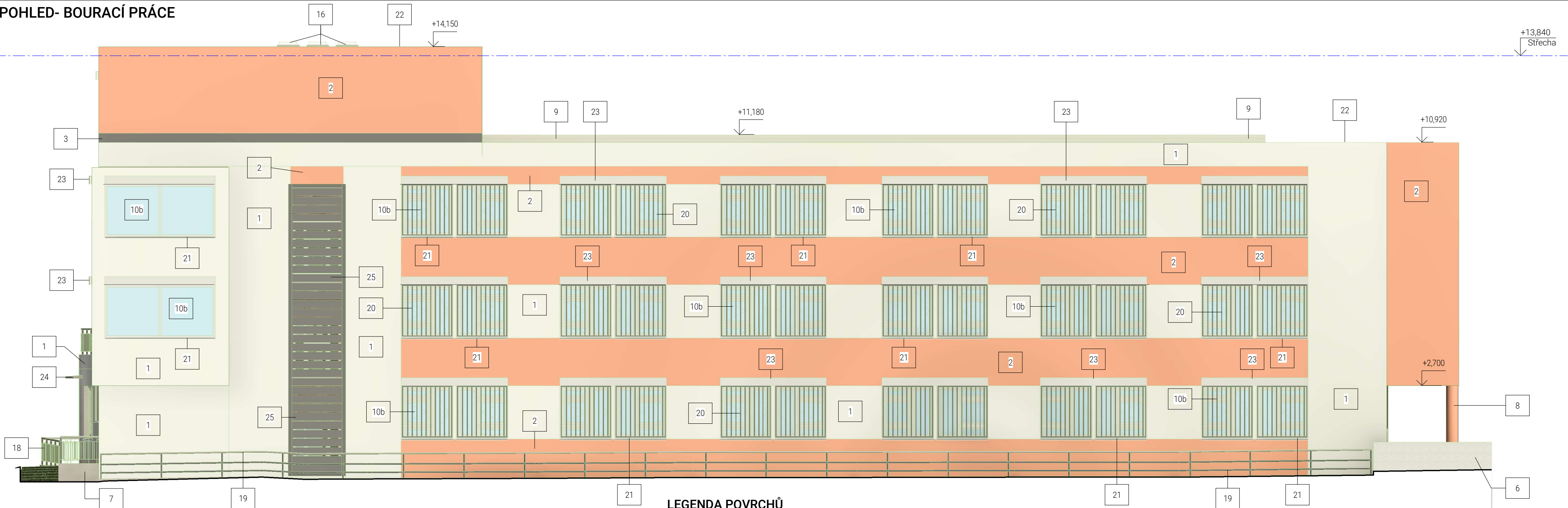


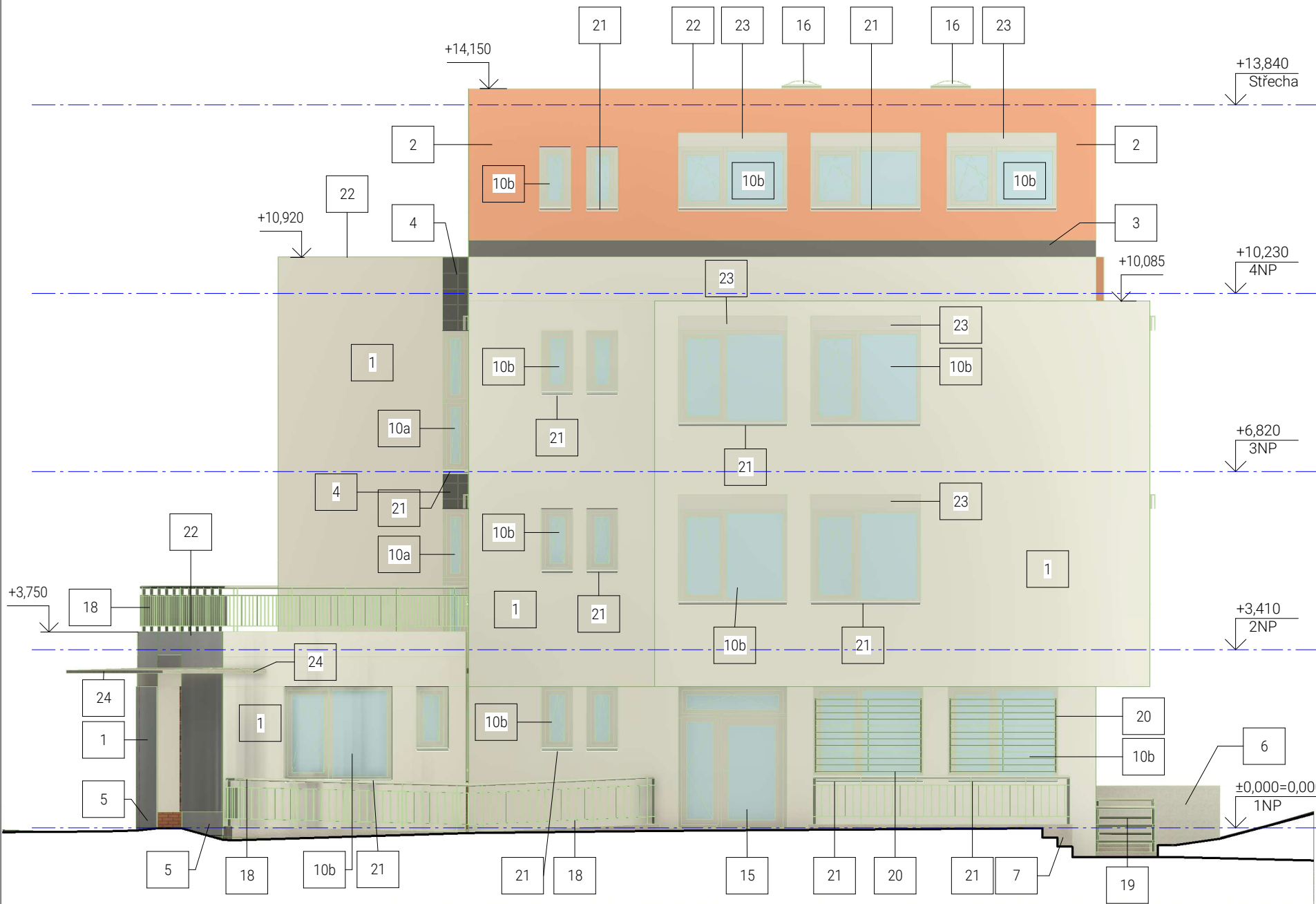
VÝCHODNÍ POHLED- BOURACÍ PRÁCE

MĚŘÍTKO 1 : 100



JIŽNÍ POHLED- BOURACÍ PRÁCE

MĚŘÍTKO 1 : 100



LEGENDA POVRCHŮ

- | | |
|-----|---|
| 1 | STÁVAJÍCÍ BRIZOLITOVÁ FASÁDNÍ OMÍTKA, BARVA SVĚTLE ŠEDÁ |
| 2 | STÁVAJÍCÍ BRIZOLITOVÁ FASÁDNÍ OMÍTKA, BARVA SVĚTLE ORANŽOVÁ |
| 3 | STÁVAJÍCÍ BRIZOLITOVÁ FASÁDNÍ OMÍTKA BARVA SVĚTLE ČERNÁ |
| 4 | STÁVAJÍCÍ OBKLAD Z VENKOVNÍ MRAZUZDORNÉ MOZAIKY Z PŘÍRODNÍHO KAMENE, BARVA SVĚTLE ČERNÁ |
| 5 | STÁVAJÍCÍ VENKOVNÍ CIHLOVÝ OBKLAD, BARVA SVĚTLE ČERVENÁ |
| 6 | STÁVAJÍCÍ ŽELEZOBETONOVÁ MONOLITICKÁ STĚNA (STĚNA ANGLICKÉHO DVORKU), BARVA ŠEDÁ |
| 7 | STÁVAJÍCÍ KAMENNÁ OPĚRNÁ STĚNA , BARVA ŠEDÁ |
| 8 | STÁVAJÍCÍ BRIZOLITOVÁ FASÁDNÍ OMÍTKA NA NOSNÉM ŽELEZOBETONOVÉM SLOUPU, BARVA SVĚTLE ORANŽOVÁ |
| 9 | STÁVAJÍCÍ OPLECHOVÁNÍ KORIDORU PRO VZT NA STŘEŠE, BARVA BÍLÁ |
| 10a | STÁVAJÍCÍ PLASTOVÉ OTEVÍRAVÉ OKNO S JEDNOU VRSTVOU SKLA, BARVA ŠEDÁ |
| 10b | STÁVAJÍCÍ OCELOVÉ OTEVÍRAVÉ OKNO S JEDNOU VRSTVOU SKLA, BARVA ŠEDÁ |
| 11 | STÁVAJÍCÍ OCELOVÁ PROSKLENÁ STĚNA S DVĚMA PROSKLENÝMI JEDNOKŘÍDLOVÝMI DVERMI, JEDNOVRSTVÉ SKLO, BARVA ŠEDÁ |
| 12 | STÁVAJÍCÍ OCELOVÁ PROSKLENÁ STĚNA S POSUVNÝMI DVOUKŘÍDLOVÝMI DVERMI, JEDNOVRSTVÉ SKLO, BARVA ŠEDÁ |
| 13 | STÁVAJÍCÍ OCELOVÉ OTEVÍRAVÉ VCHODOVÉ DVEŘE, ČÁSTEČNĚ PROSKLENÉ, JEDNOVRSTVÉ SKLO, BARVA ŠEDÁ |
| 14 | STÁVAJÍCÍ OCELOVÉ OTEVÍRAVÉ VCHODOVÉ DVEŘE, S NADSVĚTLÍKEM, ČÁSTEČNĚ PROSKLENÉ, JEDNOVRSTVÉ SKLO, BARVA ŠEDÁ |
| 15 | STÁVAJÍCÍ OCELOVÉ OTEVÍRAVÉ VCHODOVÉ DVEŘE, S NADSVĚTLÍKEM A BOČNÍM SVĚTLÍKEM, ČÁSTEČNĚ PROSKLENÉ, JEDNOVRSTVÉ SKLO, BARVA ŠEDÁ |
| 16 | STÁVAJÍCÍ STŘEŠNÍ SVĚTLÍK SE VNITŘNÍM DVOJSKLEM, BARVA ŠEDÁ |
| 17 | ZÁMEČNICKÉ VÝROBKY- STÁVAJÍCÍ VĚTRACÍ ČTVERCOVÁ MŘÍŽKA, BARVA ŠEDÁ |
| 18 | ZÁMEČNICKÉ VÝROBKY- STÁVAJÍCÍ ZÁBRADLÍ PRO ANGLICKÉ DVORKY A STŘECHU NAD 1.NP, SE SVISLÝMI OBDELNÍKOVÝMI TYČEMI, A DVĚMA VODOROVNÝMI OBDELNÍKOVÝMI TYČEMI, BARVA ŠEDÁ |
| 19 | ZÁMEČNICKÉ VÝROBKY- STÁVAJÍCÍ ZÁBRADLÍ PRO ANGLICKÉ DVORKY A STŘECHU NAD 1.NP, SE SVISLÝMI KRUHOVÝMI TYČEMI, A DVĚMA VODOROVNÝMI KRUHOVÝMI TYČEMI, BARVA ŠEDÁ |
| 20 | ZÁMEČNICKÉ VÝROBKY- STÁVAJÍCÍ OCELOVÁ MŘÍŽ NA OKNO, BARVA ŠEDÁ |
| 21 | KLEMPÍŘSKÉ VÝROBKY- STÁVAJÍCÍ VNĚJŠÍ PARAPET Z ŽÁROVÉ POZINKOVANÉHO OCELI, BARVA ŠEDÁ |
| 22 | KLEMPÍŘSKÉ VÝROBKY- STÁVAJÍCÍ OPLECHOVÁNÍ ATIKY Z ŽÁROVÉ POZINKOVANÉHO OCELI, BARVA ŠEDÁ |
| 23 | ZÁMEČNICKÉ VÝROBKY- STÁVAJÍCÍ VENKOVNÍ OCELOVÉ ROLETOVÉ BOXY PRO VENKOVNÍ ŽALUZIE, BARVA ŠEDÁ |
| 24 | STÁVAJÍCÍ ŽELEZOBETONOVÝ PŘÍSTŘEŠEK, BARVA ŠEDÁ (BARVA PŘÍRODNÍHO BETONU) |
| 25 | STÁVAJÍCÍ ARCHITEKTONICKÝ PRVEK- STÍNĚNÍ OKEN ,BARVA ŠEDÁ |

LEGENDA MATERIÁLŮ

- | | |
|--|----------------------|
| | STÁVAJÍCÍ KONSTRUKCE |
| | BOURANÉ KONSTRUKCE |

Tato dokumentace je duševním vlastnictvím chráněným platnými zákony. Nesmí být bez předchozího písemného souhlasu autora kopírována, rozmnožována, upravována a zpřístupněna třetím osobám. I Projektant při návrhu, výpočtu a vypracování projektové dokumentace předpokládá, že stavba bude prováděna dle platných norem ČSN. I Textová část je nedílnou součástí dokumentace. I Veškeré rozměry konstrukcí jsou uvedeny ve skladebných rozměrech. I Stavbu dle této projektové dokumentace musí provádět odborná firma k tomu ze zákona způsobilá.



LAPLAN

LAPLAN a.s., Cejl 504/38, 602 00 Brno
IČO: 292 01 691, laplan.cz
ID datové schránky: f9umfsq

0,000 = 232,12 m n. m. - B.p.v.

FN Brno - Rekonstrukce kliniky dětských infekčních nemocí a energeticky úsporná opatření objektu S

Název stavby

k.ú. Černá Pole [610771], 613 00 Brno- Černá Pole, ulice Černopolní 217/22a

Místo

Fakultní nemocnice Brno, Jihlavská 20, 625 00 Brno, IČO: 65269705

Stavebník

1.2.0.4.1_PAVILON S- KLINIKA DĚTSKÝCH INFEKČNÍCH NEMOCÍ

Stavební objekt

D.1.1 Architektonicko stavební řešení

Část dokumentace

Dokumentace pro provedení stavby

Stupeň dokumentace

POHLED JIŽNÍ A VÝCHODNÍ- BOURACÍ PRÁCE

1:100

Název výkresu

Měřítko

Formát

D.1.1.3.301

0

08/2025

mm

22_2408

Číslo výkresu

Revize

Datum

Kótovná

Číslo zakázky

Sada

Ing. Filip Vacek

Projektant HIP

Ing. Marek Hrabal

Vypracoval

Ing. Filip Vacek

Odpovědný projektant